



curieux de nature

Répertoire des activités
éducatives 2018-2019



Activités
sans frais
additionnels!



TABLE DES MATIÈRES

- Des outils pour simplifier votre travail4
- À ne pas manquer8
- Activités éducatives pour les élèves.....10 à 25
 - Préscolaire - garderie et maternelle..... 10
 - 1^{er} cycle du primaire.....13
 - 2^e cycle du primaire.....18
 - 3^e cycle du primaire21
 - Secondaire 24
- Activités spécialisées 26
- Outils pédagogiques..... 27
- Conditions de réservation..... 28
- Tarification 28
- Formulaire de réservation..... 29
- Coordonnées30
- Expérience sur le super pouvoir des plantes15**
- Tableau récapitulatif16**



DES OUTILS POUR SIMPLIFIER VOTRE TRAVAIL

UN **PORTAIL**
POUR TROUVER RAPIDEMENT
L'INFORMATION
QUE VOUS RECHERCHEZ



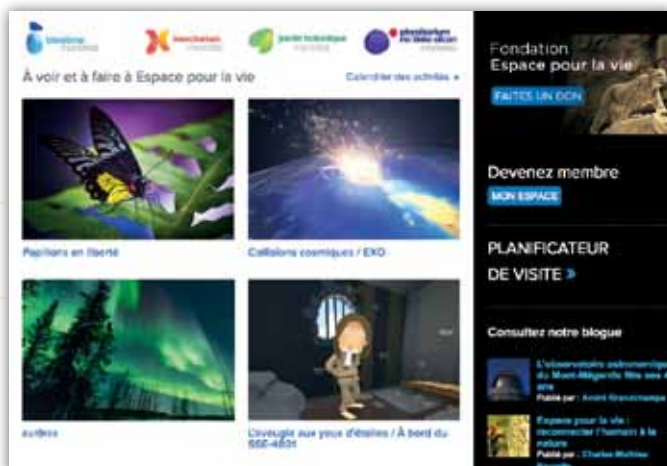
UN **MOTEUR DE RECHERCHE**
D'ACTIVITÉS ÉDUCATIVES



DES **CONTENUS**
POUR RASSASIER VOTRE
CURIOSITÉ



TOUS LES DÉTAILS SUR
À VOIR ET À FAIRE



DES **OUTILS PÉDAGOGIQUES** POUR PRÉPARER VOTRE VISITE



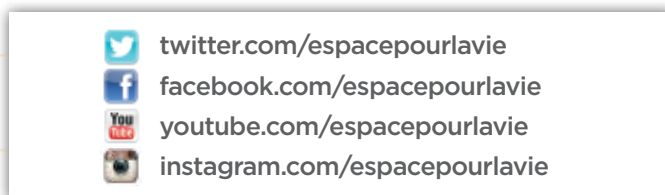
DES **ARTICLES** DE NOS EXPERTS SUR L'ACTUALITÉ, LA SCIENCE, L'ENVIRONNEMENT ET LES INITIATIVES CITOYENNES blogue.espacepourlavie.ca



UNE **INFOLETTRE** MENSUELLE



DES **MÉDIAS** POUR RESTER EN CONTACT



ESPACE POUR LA VIE

Cette année encore, nos équipes ont concocté pour vous une riche programmation s'adressant au milieu scolaire. Nous sommes heureux de vous offrir un vaste choix, dont le contenu est facilement accessible à espacepourlavie.ca.

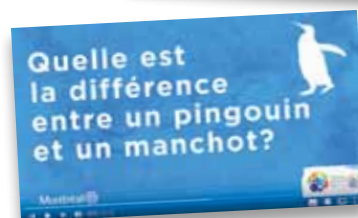
Vous avez maintenant à votre portée une multitude de contenus pour vous documenter, répondre aux questions de vos élèves, préparer une sortie scolaire et même une animation en classe exceptionnellement offerte pendant la fermeture du Biodôme.

Espace pour la vie développe des contenus pour rapprocher l'humain de la nature. En les partageant avec vos élèves, vous y contribuez aussi!

Le **BIODÔME** est fermé, mais voici **TROIS** façons de rester en contact grâce aux contenus développés pour vous :

1 Accueillez nos animateurs passionnés qui se déplacent* pour offrir des **ANIMATIONS EN CLASSE**.

2 Visionnez sur YouTube les courtes **CAPSULES-VIDÉOS** instructives et hyper-sympathiques!
<http://bit.ly/CapsulesEspacepouurlavie>



3 Consultez sur notre site Internet, les **FICHES DES ANIMAUX ET VÉGÉTAUX** de la flore et de la faune des Amériques.
espacepouurlavie.ca/se-documenter



* Offert sur l'île de Montréal seulement.

LA MIGRATION DU BIODÔME

Dès décembre 2019, le Biodôme proposera une nouvelle expérience de visite des cinq écosystèmes. Suivez l'évolution du projet sur espacepouurlavie.ca.

L'INSECTARIUM se prépare à une métamorphose complète et fermera en mars 2019. Profitez-en d'ici-là!

1 Des CAPSULES D'ANIMATION sont offertes tout l'automne.

2 PAPILLONS EN LIBERTÉ
du 28 février au 28 avril

Quelle merveille de pouvoir profiter d'un moment magique au coeur d'une serre où virevoltent des milliers de papillons! Ouvrez grand les yeux. Goûtez ce bonheur.



3 MISSION MONARQUE

La menace plane plus que jamais sur la population des monarches. Avec vos élèves, vous pouvez la contrer! Participez au projet de recherche *Mission monarche*, une activité amusante pour la sauvegarde du roi des papillons.

Planifiez des sorties scolaires à la recherche du monarque et de sa plante hôte, l'asclépiade.

Trouvez toutes les informations sur:
espacepoulavie.ca/mission-monarque



LA MÉTAMORPHOSE DE L'INSECTARIUM

La fermeture de l'Insectarium est prévue pour mars 2019. C'est un tout nouveau musée qui vous accueillera à l'hiver 2021, dans un environnement à l'échelle des insectes!

Biodôme

NOUVEAU!
SUR LA PISTE DES ANIMAUX

DEVENIR UN ÉCOCITOYEN EN PROTÉGEANT LE SAINT-LAURENT

LA BIODIVERSITÉ DANS MON QUARTIER

(pages 13, 18 et 21)

Animations en classe – tous les cycles du primaire

Durant la fermeture, le Biodôme offre 3 ateliers en classe. *Sur la piste des animaux* pour le 1^{er} cycle, *Devenir un écocitoyen en protégeant le Saint-Laurent* et *La biodiversité dans mon quartier* pour les 2^e et 3^e cycles du primaire.

Offert sur l'île de Montréal seulement.

Insectarium

CAPSULES EXPRESS
PAPILLONS EN LIBERTÉ

(page 10)

Animation – tous les cycles

Au cœur d'une volière foisonnante de papillons tropicaux, entraînez vos élèves à la découverte des comportements de ces fascinants insectes. Ces courtes animations sauront capter l'attention de vos élèves et stimuler leur curiosité!

À L'OCCASION DE L'HALLOWEEN



ASTUCIEUSES ARAIGNÉES

(page 10)

Animation – tous les cycles

Les araignées sont de grandes séductrices et de redoutables chasseresses. Essayez de résister à leurs charmes...

Jardin botanique

À L'OCCASION DE L'HALLOWEEN



POUAH! BÉBÉ-SORCIÈRE

(page 11)

Conte animé – Préscolaire, 1^{er} cycle du primaire à la 3^e année (5 à 8 ans)

Qu'est-ce que les petites sorcières peuvent bien nous apprendre au sujet des courges? Découvrez-le en suivant les aventures de Bébé-sorcière au Pays monstrueux!

L'ARBRE SOUS LA LOUPE

(page 14)

Animation – 1^{er} cycle du primaire
Aussi offert aux classes d'accueil et aux groupes avec des élèves ayant des troubles d'apprentissage ou une déficience intellectuelle légère.

Ici, les jeunes s'initient à l'arbre, à ses besoins et au rôle important qu'il joue pour les animaux. Loupe en main, les naturalistes en herbe identifient, observent et découvrent différentes structures d'arbres feuillus et de conifères. Apprendre en s'amusant, une formule gagnante!

GRAINES • SEEDS • SEMILLAS • 种子

(page 13)

Animation – 1^{er} cycle du primaire

Cette activité propose de découvrir les graines d'ici et d'ailleurs. Un voyage autour du monde pour retrouver l'origine des graines de notre garde-manger. Observez à l'aide d'une loupe binoculaire un germe de haricot mungo et découvrez les minuscules composantes de cette graine. Les grains de cacao, de café et du cocotier ont une chose en commun: ce sont des graines absolument délicieuses! Amusez-vous à chercher les plantes qui les produisent.

Planétarium Rio Tinto Alcan

NOUVEAU!
L'AVEUGLE AUX YEUX D'ÉTOILES

(page 12)

Spectacle – Préscolaire et 1^{er} cycle du primaire

Pour accroître sa puissance et sa domination, un tyran demande à un sage de son royaume de lui fournir le secret pour y parvenir. Malgré son insistance auprès de ce dernier pour obtenir le secret, le tyran reçoit toujours la même réponse: « Regarde le ciel et compte les étoiles ».

Lorsque le tyran réalise qu'aucune autre réponse ne sera obtenue du sage, il suit son conseil et se met à observer et à compter les étoiles. Peu à peu, sa quête du pouvoir se transforme en une quête pour la connaissance.

NOUVEAU!
À BORD DU SSE-4801

(page 12)

Spectacle – Préscolaire et 1^{er} cycle du primaire

Pourquoi le ciel est bleu? Où sont les étoiles durant le jour? Est-ce qu'il n'y a que les étoiles et la Lune dans le ciel? Pour le savoir, montez à bord du SSE-4801 et venez découvrir ce que cache notre voisinage céleste: le système solaire. En compagnie d'un amusant pro de l'observation du ciel, partez en orbite quelque part entre le Soleil et Neptune. Cette expédition rocambolesque vous permettra de découvrir huit planètes, de nouvelles lunes, un champ d'astéroïdes et une mystérieuse comète... Prêt pour le décollage?

Musique: Les Petites Tounes



CONSULTEZ LA **NOUVELLE PROGRAMMATION SPÉCIALE DU PLANÉTIARIUM RIO TINTO ALCAN ICI !**

À NE PAS MANQUER

NOUVEAU!
LES SECRETS DE LA GRAVITATION

(page 14)

Spectacle - 1^{er}, 2^e et 3^e cycles du primaire et au secondaire

Pourquoi les objets tombent-ils au sol alors qu'il n'y a pas de magie ?

L'apprenti magicien LIMBRADUR s'intéresse beaucoup plus aux secrets de l'Univers qu'aux insipides formules magiques. Les étoiles, l'Univers et les lois de la nature le fascinent. Alors, une nuit, il s'introduit en douce dans le musée Albert Einstein où il rencontre ALBY X3, un petit robot malin et excentrique qui sait tout sur Albert Einstein et ses théories. ALBY amène LIMBRADUR dans un voyage magique de découvertes à travers le temps et l'espace. Ils en apprennent beaucoup, non seulement sur la gravité mais également sur l'amitié et sur l'imagination. Selon ALBY et LIMBRADUR, elles ont également leurs propres secrets...

NOUVEAU!
COLLISIONS COSMIQUES

(page 20)

Spectacle - 1^{er}, 2^e et 3^e cycles du primaire et au secondaire

En porte-à-faux avec la quiétude du ciel étoilé, *Collisions cosmiques* présente les résultats spectaculaires de la force de gravité qui permet la formation des planètes, des étoiles et des galaxies. Quelques fois explosives, les rencontres entre objets célestes peuvent aussi bien avoir exterminé les dinosaures à la surface de la Terre, que donné naissance aux étoiles, nécessaires au développement de la vie sur une planète.

Collisions cosmiques permet d'apprécier les forces en jeu, catastrophiques ou constructives, qui continuent encore aujourd'hui d'affecter les grandes structures de l'Univers.

NOUVEAU!
PLANÈTE 9

(page 23)

Spectacle - 1^{er}, 2^e et 3^e cycles du primaire et au secondaire

Depuis que Pluton a été déclassifié comme planète pour devenir une planète naine, les astronomes n'ont jamais cessé d'être fascinés par cet objet situé aux confins du système solaire. La sonde «New Horizons» qui a survolé Pluton en 2015 a fait découvrir un monde beaucoup plus complexe que prévu et permis de jeter un regard nouveau sur des objets qui circulent dans le voisinage de la planète naine, dans la ceinture de Kuiper.

L'étude de ces objets aux noms magiques, Éris, Sedna, Haumea et bien d'autres, révèle qu'une nouvelle planète pourrait se cacher au-delà de la ceinture de Kuiper.

NOUVEAU!
LA PREUVE PAR L'IMAGE

Exposition - Tous les cycles

Une image vaut mille mots, et c'est encore plus vrai lorsqu'on parle de science. En collaboration avec l'Acfas - l'Association francophone pour le savoir -, Espace pour la vie rend hommage à la nature que nous habitons en exposant une vingtaine d'images sélectionnées par le jury du concours 2018 parmi l'ensemble des photographies issues des recherches scientifiques au Québec. Voyez-y, en compagnie de vos élèves, toute la beauté de la nature vue par l'œil des chercheurs. Des images inattendues vous attendent!

Lieu: Planétarium Rio Tinto Alcan

Date: Offert jusqu'au 27 janvier

Coût: Entrée libre

En collaboration avec



Association francophone
pour le savoir

Acfas

SPÉCIAL 5^e ANNIVERSAIRE

AURÔRAE

(page 25)

Spectacle - 1^{er}, 2^e et 3^e cycles du primaire et au secondaire

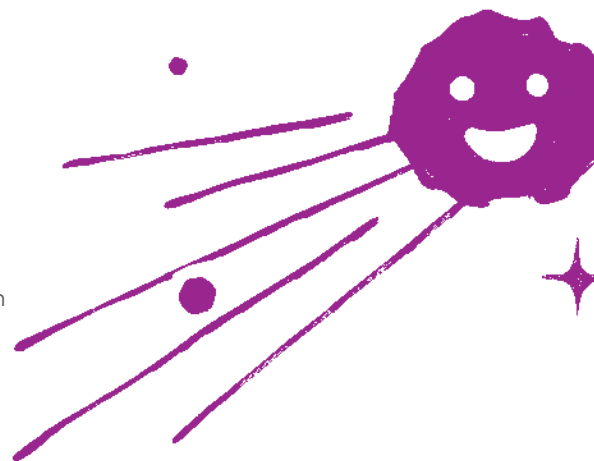
À l'automne, le retour des longues nuits sera l'occasion de venir assister au spectacle *aurôrae*. Les aurores boréales, vues depuis la Terre comme depuis l'espace, s'y trouveront transcendées sous l'immense dôme du Planétarium Rio Tinto Alcan. Une expérience immersive hors du commun!

CONTINUUM

(page 25)

Spectacle - 1^{er}, 2^e et 3^e cycles du primaire et au secondaire

Ce spectacle immersif, spécialement conçu par le tandem de créateurs reconnus internationalement Michel Lemieux et Victor Pilon, plongera les visiteurs dans une émouvante odyssée au travers des beautés et des forces de l'espace, sur l'envoûtante musique symphonique de Philip Glass.



Insectarium

POP CAPSULES

Animation

Aussi offert au primaire et au secondaire

Ouvrez l'œil : de surprenants personnages passionnés des insectes surgissent dans l'exposition pour vous dévoiler quelques secrets bien gardés!

Durée : 10 minutes

Lieu : dans l'exposition

Nous, les insectes...

Dates : du 4 septembre au 3 octobre
et du 1^{er} au 4 novembre

Horaire : 11 h 30 et 14 h

[AUCUNE RÉSERVATION REQUISE]

LES SUPER INSECTES EN TOURNÉE

Animation

Aussi offert au primaire et au secondaire

Les superhéros de la nature ont très hâte de vous rencontrer. Venez leur «serrer la patte»!

Durée : 20 minutes

Lieu : dans l'exposition

Nous, les insectes...

Dates : du 4 septembre au 3 octobre
et du 1^{er} au 4 novembre

Horaire : 10 h, 13 h 30 et 16 h

[AUCUNE RÉSERVATION REQUISE]

ILS SONT BIEN FAITS DE NATURE

Animation

Aussi offert au primaire et au secondaire

Les insectes sont parfaitement adaptés à leur milieu de vie. Ces modèles d'efficacité vous en mettront plein la vue!

Durée : 15 minutes

Lieu : salle Patte-à-patte

Dates : du 4 septembre au 3 octobre
et du 1^{er} au 4 novembre

Horaire : 11 h, 13 h et 15 h

[AUCUNE RÉSERVATION REQUISE]

CAPSULES EXPRESS PAPILLONS EN LIBERTÉ

Animation

Aussi offert au primaire

et au secondaire

Au cœur d'une volière foisonnante de papillons tropicaux, entraînez vos élèves à la découverte des comportements de ces fascinants insectes. Ces courtes animations sauront capter l'attention de vos élèves et stimuler leur curiosité!

Durée : 10 minutes

Lieu : Grande serre d'exposition du
Jardin botanique

Dates : 21 février au 28 avril

Horaire : 10 h, 11 h, 12 h, 13 h, 14 h, 15 h
et 16 h

[AUCUNE RÉSERVATION REQUISE]

À L'OCCASION DE L'HALLOWEEN



ASTUCIEUSES ARAIGNÉES

Animation

Aussi offert au primaire et au secondaire

Les araignées sont de grandes séductrices et de redoutables chasseresses. Essayez de résister à leurs charmes...

Durée : 15 minutes

Lieu : salle Patte-à-patte

Dates : du 4 au 31 octobre

Horaire : 11 h, 13 h et 15 h

[AUCUNE RÉSERVATION REQUISE]

LES VEDETTES DE L'HALLOWEEN

Animation

Aussi offert au primaire et au secondaire

Arachnides et insectes se déguisent en superhéros. Pas besoin d'offrir des bonbons pour qu'ils sortent de leurs vivariums et acceptent de vous serrer la pince.

Durée : 20 minutes

Lieu : dans l'exposition

Nous, les insectes...

Dates : du 4 au 31 octobre

Horaire : 10 h, 13 h 30 et 16 h

[AUCUNE RÉSERVATION REQUISE]

POP CAPSULES

Animation

Aussi offert au primaire et au secondaire

Prêts à faire une rencontre étonnante? Notre célèbre aventurier, de retour pour Halloween, brûle d'envie de partager ses stupéfiantes découvertes sur les araignées.

Durée : 10 minutes

Lieu : dans l'exposition

Nous, les insectes...

Dates : du 4 au 31 octobre

Horaire : 11 h 30 et 14 h

[AUCUNE RÉSERVATION REQUISE]



Jardin botanique

À L'OCCASION
DE L'HALLOWEEN



POUAH! BÉBÉ-SORCIÈRE

Conte animé

Aussi offert au 1^{er} cycle du primaire et à la 3^e année (5 à 8 ans)

Au Pays monstrueux, les petites sorcières ont de la chance. En plus de boire des biberons de bave de crapaud, elles prennent leur bain dans le jus d'yeux de vipère.... POUAH ! Et les petites courges, sont-elles comme les petites sorcières? Ont-elles des verrues? Venez découvrir les différences et les similitudes entre Bébé-sorcière et Bébé-citrouille grâce à notre conte animé.

Un texte de Lucie Papineau illustré par Steve Beshwaty et mis en scène par Samsara Théâtre.

Activité offerte en collaboration avec les Amis du Jardin botanique de Montréal

Durée : 30 minutes

Lieu : auditorium

Dates : du 5 au 31 octobre

Horaire : 1 à 4 représentations par jour, horaire disponible sur notre site Internet

[GROUPES : RÉSERVATIONS REQUISES]

LE GRAND BAL DES CITROUILLES

Exposition

Aussi offert au primaire

Visitez notre exposition et participez avec votre classe à notre concours de la citrouille la mieux décorée! Ayez du plaisir et courez la chance de gagner des prix en argent! Règlements disponibles sur notre site Internet.

Lieu : Grande serre d'exposition

Dates : du 5 au 31 octobre

Horaire : de 9 h à 21 h

Date limite de participation au concours : 14 octobre, à 19 h

[AUCUNE RÉSERVATION REQUISE]

LA SORCIÈRE ESMÉRALDA

Animation

Aussi offert au 1^{er} cycle du primaire et à la 3^e année (4 à 8 ans)

Au Jardin botanique, dans une serre remplie de citrouilles, se cache une bien étrange habitation. Sorcière et petites créatures de la nature y vivent en harmonie, inséparables. Mi-végétale, mi-animale, cette demeure est l'œuvre de drôles d'architectes. Qui a construit toutes ces cachettes loufoques? Qui donc habite avec Esméralda la sorcière? Venez la rencontrer pour tout découvrir.

Lieu : Grande serre d'exposition

Dates : du 5 au 31 octobre

Horaire : de 9 h 30 à 20 h 30

[AUCUNE RÉSERVATION REQUISE]



VOS CINQ SENS À LA DÉCOUVERTE DES PLANTES

Animation

Maternelle 5 ans. Aussi offert aux classes d'accueil et aux élèves ayant une déficience intellectuelle

Elles sont spectaculaires, elles sentent bon, elles ont une texture surprenante, un goût exquis et elles peuvent même produire un son entraînant! L'activité débute avec un clin d'œil sur les relations entre les plantes et nos sens. Elle se poursuit avec une visite amusante des serres. Un tronc dont la base est plus grosse qu'une patte d'éléphant, des feuilles tachetées comme un guépard... De quoi en voir de toutes les formes et de toutes les couleurs!

Durée : 75 minutes

Capacité : deux classes

Lieu : salles polyvalentes et serres

Dates : du 13 mars au 7 juin

Horaire : 9 h 30 et 12 h 30

[RÉSERVATIONS REQUISES]



Maison de l'arbre Frédéric-Back

La majorité des activités se déroulent à l'intérieur. Il est toutefois possible, pour certaines animations, que nous sortions avec les élèves au grand air dans l'Arboretum. Pour cette raison, les enfants doivent être habillés en fonction des conditions météorologiques (bottes, imperméable, gants, etc.). La sortie n'en sera que plus agréable pour tous.

COMBINEZ une activité éducative de votre choix à l'animation complémentaire *Nos amis les oiseaux*. Informez-vous lors de votre réservation.

NOS AMIS LES OISEAUX

Animation

Garderie et maternelle 4-5 ans.

Aussi offert aux 1^{er} et 2^e cycles du primaire, aux classes d'accueil et aux groupes avec des élèves ayant des troubles d'apprentissage ou une déficience intellectuelle légère

En équipe, les enfants partent à la chasse aux becs et aux pattes, découvrent des adaptations surprenantes, jouent au bingo des sons d'oiseaux et reconnaissent le chant de la mésange à tête noire. Observation, démonstration et participation sont au rendez-vous pour transformer les élèves en apprentis ornithologues!

Durée : 45 minutes

Capacité : une classe

Lieu : Maison de l'arbre Frédéric-Back

Dates : du 3 au 31 octobre et du 15 mai au 7 juin

Horaire : 9 h 30 et 10 h 30, du mercredi au vendredi
Pour la période du 15 mai au 7 juin une animation est aussi prévue à 12 h 30.

[RÉSERVATIONS REQUISES]

Planétarium Rio Tinto Alcan

NOUVEAU!

L'AVEUGLE AUX YEUX D'ÉTOILES

Spectacle

Aussi offert au 1^{er} cycle du primaire

Pour accroître sa puissance et sa domination, un tyran demande à un sage de son royaume de lui fournir le secret pour y parvenir. Malgré son insistance auprès de ce dernier pour obtenir le secret, le tyran reçoit toujours la même réponse : « Regarde le ciel et compte les étoiles ».

Lorsque le tyran réalise qu'aucune autre réponse ne sera obtenue du sage, il suit son conseil et se met à observer et à compter les étoiles. Peu à peu, sa quête du pouvoir se transforme en une quête pour la connaissance.

Durée : 23 minutes

Dates : du 4 septembre au 21 juin

Horaire : veuillez contacter le service de réservations au 514 868-3000

Offert en programme double avec le spectacle *À bord du SSE-4801*.

[RÉSERVATIONS REQUISES]

NOUVEAU !

À BORD DU SSE-4801

Spectacle

Aussi offert au 1^{er} cycle du primaire

Pourquoi le ciel est bleu ? Où sont les étoiles durant le jour ? Est-ce qu'il n'y a que les étoiles et la Lune dans le ciel ? Pour le savoir, montez à bord du SSE-4801 et venez découvrir ce que cache notre voisinage céleste : le système solaire. En compagnie d'un amusant pro de l'observation du ciel, partez en orbite quelque part entre le Soleil et Neptune. Cette expédition rocambolesque vous permettra de découvrir huit planètes, de nouvelles lunes, un champ d'astéroïdes et une mystérieuse comète... Prêt pour le décollage?

Musique : *Les Petites Tounes*

Durée : 40 minutes

Dates : Du 4 septembre au 21 juin

Horaire : veuillez contacter le service de réservations au 514 868-3000

Offert en programme double avec le spectacle *L'aveugle aux yeux d'étoiles*.

[RÉSERVATIONS REQUISES]



Biodôme

NOUVEAU !

SUR LA PISTE DES ANIMAUX

Animation en classe

En compagnie d'un passionné de nature, les enfants suivent les animaux à la trace, littéralement! Les pistes et plusieurs autres indices mènent les jeunes explorateurs à la rencontre des animaux de l'érablière des Laurentides.

Durée : 60 minutes

Capacité : deux classes par école

Dates : du 17 sept. au 26 octobre,
du 4 au 22 février et
du 6 mai au 7 juin

Horaire : une classe le matin,
l'autre en après-midi

Coût : 325 \$ pour 2 classes
par école

Offert sur l'île de Montréal seulement.

[RÉSERVATIONS REQUISES]



Insectarium

POP CAPSULES

Animation

Voir le descriptif en page 10

Dates : du 4 septembre au 3 octobre et
du 1^{er} au 4 novembre

LES SUPER INSECTES EN TOURNÉE

Animation

Voir le descriptif en page 10

Dates : du 4 septembre au 3 octobre et
du 1^{er} au 4 novembre

ILS SONT BIEN FAITS DE NATURE

Animation

Voir le descriptif en page 10

Dates : du 4 septembre au 3 octobre et
du 1^{er} au 4 novembre

CAPSULES EXPRESS

PAPILLONS EN LIBERTÉ

Animation

Voir le descriptif en page 10

Dates : du 21 février au 28 avril

À L'OCCASION DE L'HALLOWEEN



Assistez à plusieurs animations
captivantes sur les araignées :

ASTUCIEUSES ARAIGNÉES

LES VEDETTES DE L'HALLOWEEN

POP CAPSULES

Animations

Voir le descriptif en page 10

Dates : du 4 au 31 octobre

Jardin botanique

À L'OCCASION DE L'HALLOWEEN



POUAH! BÉBÉ-SORCIÈRE LE GRAND BAL DES CITROUILLES LA SORCIÈRE ESMERALDA

Conte animé - exposition - animation

*Voir le descriptif de ces activités
en page 11*

Dates : du 5 au 31 octobre

LE POTAGER REVISITÉ

Animation

*Offert à la 1^{re} année du primaire et aux
élèves ayant une déficience intellectuelle*

Voir le descriptif en page 26

Dates : du 13 mars au 7 juin

GRAINES • SEEDS • SEMILLAS • 种子

Animation

Aussi offert aux classes d'accueil

Cette activité propose de découvrir les graines d'ici et d'ailleurs. Un voyage autour du monde pour retrouver l'origine des graines de notre garde-manger. Observez à l'aide d'une loupe binoculaire un germe de haricot mungo et découvrez les minuscules composantes de cette graine. L'activité se poursuit avec la découverte de la serre tropicale alimentaire. Les grains de cacao, de café et du cocotier ont une chose en commun: ce sont des graines absolument délicieuses! Amusez-vous à chercher les plantes qui les produisent.

Durée : 90 minutes

Capacité : deux classes

Lieu : salles polyvalentes et serres

Dates : du 13 mars au 7 juin

Horaire : 9 h 30 et 12 h 30

[RÉSERVATIONS REQUISES]



Maison de l'arbre Frédéric-Back

La majorité des activités se déroulent à l'intérieur. Il est toutefois possible, pour certaines animations, que nous sortions avec les élèves au grand air dans l'Arboretum. Pour cette raison, les enfants doivent être habillés en fonction des conditions météorologiques (bottes, imperméable, gants, etc.). La sortie n'en sera que plus agréable pour tous.

COMBINEZ une activité éducative de votre choix à l'animation complémentaire *Nos amis les oiseaux*. Informez-vous lors de votre réservation.

L'ARBRE SOUS LA LOUPE

Animation

Aussi offert aux classes d'accueil et aux groupes avec des élèves ayant des troubles d'apprentissage ou une déficience intellectuelle légère

Ici, les jeunes s'initient à l'arbre, à ses besoins et au rôle important qu'il joue pour les animaux. Loupe en main, les naturalistes en herbe identifient, observent et découvrent différentes structures d'arbres feuillus et de conifères. Apprendre en s'amusant, une formule gagnante!

Durée : 60 minutes

Capacité : une classe

Lieu : Maison de l'arbre
Frédéric-Back

Dates : du 3 au 31 octobre et
du 15 mai au 7 juin

Horaire : 9 h 30 et 10 h 30,
du mercredi au vendredi
Pour la période du 15 mai
au 7 juin une animation
est aussi prévue à 12 h 30.

[RÉSERVATIONS REQUISES]

Fiche pédagogique disponible sur le site Internet :
espacepourlavie.ca/activites-complementaires

NOS AMIS LES OISEAUX

Animation

Voir descriptif en page 12

Dates : du 3 au 31 octobre et du 15 mai au 7 juin

Planétarium Rio Tinto Alcan

NOUVEAU!

LES SECRETS DE LA GRAVITATION

Spectacle

Aussi offert aux 2^e et 3^e cycles du primaire et au secondaire

Pourquoi les objets tombent-ils au sol alors qu'il n'y a pas de magie ?

L'apprenti magicien LIMBRADUR s'intéresse beaucoup plus aux secrets de l'Univers qu'aux insipides formules magiques. Les étoiles, l'Univers et les lois de la nature le fascinent. Alors, une nuit, il s'introduit en douce dans le musée Albert Einstein où il rencontre ALBY X3, un petit robot malin et excentrique qui sait tout sur Albert Einstein et ses théories. ALBY amène LIMBRADUR dans un voyage magique de découvertes à travers le temps et l'espace. Ils en apprennent beaucoup, non seulement sur la gravité mais également sur l'amitié et sur l'imagination. Selon ALBY et LIMBRADUR, elles ont également leurs propres secrets...

Durée : 28 minutes

Dates : du 2 novembre au 21 juin

Horaire : veuillez contacter le service
des réservations au
514 868-3000

Offert en programme double avec
le spectacle *Planète 9*

[RÉSERVATIONS REQUISES]

NOUVEAU!

L'AVEUGLE AUX YEUX D'ÉTOILES

Spectacle

Voir descriptif en page 12

Dates : du 4 septembre au 21 juin

NOUVEAU!

À BORD DU SSE-4801

Spectacle

Voir descriptif en page 12

Dates : du 4 septembre au 21 juin

NOUVEAU!

COLLISIONS COSMIQUES

Spectacle

Voir descriptif en page 20

Dates : du 4 septembre au 2 mai

CAPSULES ASTRO

Animation

Voir descriptif en page 20

Dates : du 4 septembre au 21 juin

EXO

Spectacle

Voir descriptif en page 23

Dates : du 4 septembre au 2 mai

NOUVEAU!

PLANÈTE 9

Spectacle

Voir descriptif en page 23

Dates : du 2 novembre au 21 juin

EXO, SUR LES TRACES DE LA VIE DANS L'UNIVERS

Exposition

Voir descriptif en page 23

Dates : du 4 septembre au 21 juin

SPÉCIAL 5^e ANNIVERSAIRE

AURÔRAE

Spectacle

Voir descriptif en page 25

Dates : du 4 septembre au 2 mai

SPÉCIAL 5^e ANNIVERSAIRE

CONTINUUM

Spectacle

Voir descriptif en page 25

Dates : du 4 septembre au 2 mai

**CONSULTEZ AUSSI LA NOUVELLE
PROGRAMMATION SPÉCIALE DU
PLANÉTARIUM RIO TINTO ALCAN
ICI !**



EXPÉRIENCE POUR LA VIE

DÉCOUVREZ LE SUPER POUVOIR DES PLANTES AVEC VOS ÉLÈVES!

**SAVIEZ-VOUS QUE LES PLANTES TRANSPIRENT ?
GRÂCE À CETTE FONCTION NATURELLE, ELLES
CONTRIBUENT À LA SANTÉ DES ÉCOSYSTÈMES.**

Voici une expérience toute simple qui permettra à vos élèves de voir une conséquence très utile de la transpiration végétale. Quand elles transpirent, on peut comparer les plantes à des pompes fonctionnant à l'énergie solaire. En pompant l'eau du sol pour répondre à leurs besoins, les plantes absorbent aussi tout ce qui s'y trouve, y compris les polluants! C'est ce qu'on appelle la phytoextraction.

MATÉRIEL REQUIS

2 FEUILLES DE
CHOU NAPPA
(COMMUNÉMENT APPELÉ
CHOU CHINOIS)

2 VERRES

1 TASSE À MESURER

20 GOUTTES DE
COLORANT BLEU

100 ml EAU FRAÎCHE

ATTENTION!

LE COLORANT, C'EST SALISSANT.
INVITER VOS ÉLÈVES À PORTER
DES GANTS DE PLASTIQUE ET
UN TABLIER.

1



À l'aide de la tasse à mesurer, verser 50 ml d'eau dans chacun des verres. Ensuite, demander aux élèves d'ajouter 20 gouttes de colorant bleu dans l'un des deux verres.

2

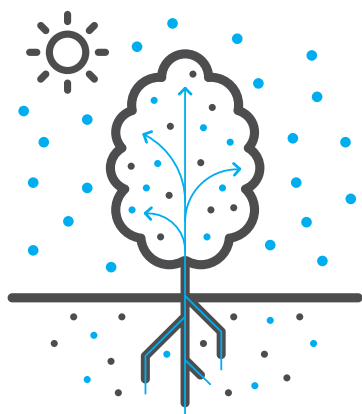


Demander à vos élèves de déposer une feuille de chou dans le verre contenant l'eau colorée et une feuille dans le verre témoin contenant de l'eau seulement.

3



Laisser les feuilles de chou travailler pendant 2 ou 3 heures et découvrez alors, avec vos élèves, leur surprenant pouvoir!



QUE S'EST-IL PASSÉ ?

Vous venez d'être témoins du processus de **transpiration**, un des mécanismes essentiels à la vie. Dans la nature, une plante puise l'eau et les nutriments dont elle a besoin par ses racines. Le liquide nutritif monte jusqu'aux feuilles qui rejettent l'eau en excès, en transpirant. Lorsque l'eau ou le sol est pollué, certains polluants sont ainsi pompés et accumulés par la plante en même temps que le liquide nutritif. C'est ce qu'a fait le chou avec le colorant bleu qui imite le mouvement des polluants dans la plante! Bien sûr, on ne mange pas les plantes qui ont poussé sur les terrains pollués... On s'en débarrasse plutôt de façon sécuritaire.

Pour en savoir plus, visitez espacepouirlavie.ca/le-parcours-des-phytotechnologies.

Biodôme

NOUVEAU!

DEVENIR UN ÉCOCITOYEN EN PROTÉGEANT LE SAINT-LAURENT

Animation en classe

Aussi offert au 3^e cycle du primaire

Devenir un écocitoyen demande l'acquisition de connaissances avant de poser des actions individuelles et de participer à des actions collectives. Partez à la découverte d'espèces marines fascinantes du golfe du Saint-Laurent. À travers cette activité d'exploration, vos élèves observeront la richesse de ce milieu et seront sensibilisés à l'importance de préserver cette biodiversité si précieuse. Ils trouveront des solutions aux problèmes environnementaux de cette région et seront invités à poser des gestes d'écocitoyenneté. Votre classe est ensuite invitée à poursuivre ses actions collectives.

Durée : 75 minutes d'animation par classe

Capacité : deux classes par école

Dates : du 17 sept. au 26 octobre, du 4 au 22 février et du 6 mai au 7 juin

Horaire : une classe le matin, l'autre en après-midi

Coût : 325 \$ pour 2 classes par école

Offert sur l'île de Montréal seulement.

[RÉSERVATIONS REQUISES]

NOUVEAU!

LA BIODIVERSITÉ DANS MON QUARTIER

Animation en classe

Aussi offert au 3^e cycle du primaire

Deux animateurs du Biodôme visitent votre classe pour sensibiliser les élèves à l'importance de la biodiversité.

Cette visite comprend une sortie dans le quartier au cours de laquelle les élèves développent des compétences pour identifier les êtres vivants qui y habitent.

Durée : 2 heures d'animation par classe

Capacité : deux classes par école

Dates : du 10 sept. au 12 octobre et du 6 au 31 mai

Horaire : Une classe le matin, l'autre en après-midi

Coût : 325 \$ pour 2 classes par école*

*Il est nécessaire que l'école dispose d'un espace vert à proximité.

Offert sur l'île de Montréal seulement.

[RÉSERVATIONS REQUISES]



Insectarium

POP CAPSULES

Animation

Voir le descriptif en page 10

Dates : du 4 septembre au 3 octobre et du 1^{er} au 4 novembre

LES SUPER INSECTES EN TOURNÉE

Animation

Voir le descriptif en page 10

Dates : du 4 septembre au 3 octobre et du 1^{er} au 4 novembre

ILS SONT BIEN FAITS DE NATURE

Animation

Voir le descriptif en page 10

Dates : du 4 septembre au 3 octobre et du 1^{er} au 4 novembre

CAPSULES EXPRESS PAPILLONS EN LIBERTÉ

Animation

Voir le descriptif en page 10

Dates : du 21 février au 28 avril

À L'OCCASION DE L'HALLOWEEN



Assistez à plusieurs animations captivantes sur les araignées :

ASTUCIEUSES ARAIGNÉES LES VEDETTES DE L'HALLOWEEN POP CAPSULES

Animations

Voir le descriptif de ces activités en page 10

Dates : du 4 au 31 octobre



Jardin botanique

À L'OCCASION
DE L'HALLOWEEN



POUAH! BÉBÉ-SORCIÈRE
LE GRAND BAL DES CITROUILLES
LA SORCIÈRE ESMERALDA

Conte animé – exposition – animation
Voir le descriptif de ces activités
en page 11

Dates : du 5 au 31 octobre

LES PLANTES CARNIVORES

Animation

Pour capturer des insectes, les plantes carnivores ont développé des mécanismes d'adaptation fascinants. Les enfants arriveront à mieux comprendre ces stratégies en observant, en manipulant et en comparant plusieurs de ces plantes. L'animateur sensibilisera les jeunes à l'importance de protéger les habitats de ces plantes vulnérables. L'activité inclut une visite animée des serres. Tout comme les plantes carnivores, certaines plantes ont développé des stratégies pour s'adapter à leur environnement... C'est ça, le génie végétal!

Durée : 90 minutes
Capacité : deux classes
Lieu : salles polyvalentes
Dates : du 13 mars au 7 juin
Horaire : 9 h 30 et 12 h 30

[RÉSERVATIONS REQUISES]



Jardin des Premières-Nations

INITIATION AUX PREMIÈRES NATIONS



Animation

Vivez une expérience unique en vous laissant transporter en une « terre de paix ». Les rassemblements sont au cœur des cultures autochtones : chez les Premières Nations, c'est ensemble qu'on célèbre les récoltes fructueuses, les naissances et les retrouvailles après un long hiver passé en forêt. Venez célébrer en nature tout en découvrant les traditions d'hier et d'aujourd'hui!

Durée : 60 minutes
Capacité : une classe
Lieu : Jardin des Premières-Nations
Dates : du 3 au 31 octobre et
du 15 mai au 7 juin
Horaire : 9 h 30 et 12 h 30,
du mercredi au vendredi

[RÉSERVATIONS REQUISES]

COMBINÉ

LE GRAND RASSEMBLEMENT



Combiné des activités :
INITIATION AUX PREMIÈRES NATIONS
et LE GRAND QUIZ

Animations

Les Premières Nations ont toujours entretenu une relation d'intimité avec la forêt et les arbres. Pour souligner ce lien naturel, la Maison de l'arbre Frédéric-Back et le Jardin des Premières-Nations s'unissent pour offrir à vos élèves les activités *Initiation aux Premières Nations* et *Le Grand Quiz*. Des activités qui touchent les programmes de sciences et technologies et de l'univers social. Une journée passionnante où science et culture sont en symbiose avec la nature.

Durée : 4 heures
Capacité : deux classes
Lieu : Maison de l'arbre
Frédéric-Back,
Arboretum et Jardin
des Premières-Nations
Dates : du 15 mai au 7 juin
Horaire : de 9 h 30 à 13 h 30,
du mercredi au vendredi

[RÉSERVATIONS REQUISES]

Maison de l'arbre Frédéric-Back

La majorité des activités se déroulent à l'intérieur. Il est toutefois possible, pour certaines animations, que nous sortions avec les élèves au grand air dans l'Arboretum. Pour cette raison, les enfants doivent être habillés en fonction des conditions météorologiques (bottes, imperméable, gants, etc.). La sortie n'en sera que plus agréable pour tous.

COMBINEZ une activité éducative de votre choix à l'animation complémentaire *Nos amis les oiseaux*. Informez-vous lors de votre réservation.

LE GRAND QUIZ

Animation

Aussi offert au 3^e cycle du primaire

Un jeu, des énigmes à résoudre, un rythme endiablé! *Le Grand Quiz*, c'est une occasion en or de tester ses connaissances sur les arbres. Quel arbre grandit le plus vite? Comment une carotte permet-elle de savoir l'âge d'un arbre? Une activité dynamique où le travail d'équipe est la clé du succès!

Durée : 60 minutes
Capacité : une classe
Lieu : Maison de l'arbre
Frédéric-Back
Dates : du 3 au 31 octobre et
du 15 mai au 7 juin
Horaire : 9 h 30 et 10 h 30,
du mercredi au vendredi
Pour la période du 15 mai
au 7 juin une animation
est aussi prévue à 12 h 30.

[RÉSERVATIONS REQUISES]

NOS AMIS LES OISEAUX

Animation

Voir descriptif en page 12

Dates : du 3 au 31 octobre et
du 15 mai au 7 juin
Durée : 60 minutes

LA COURSE AUX ARBRES

Animation

Voir le descriptif en page 22

Dates : du 3 au 31 octobre et
du 15 mai au 7 juin
Durée : 60 minutes



Cette icône signifie que l'activité se déroule à l'extérieur.

Planétarium Rio Tinto Alcan

NOUVEAU! COLLISIONS COSMIQUES

Spectacle

Aussi offert aux 1^{er} et 3^e cycles du primaire et au secondaire

En porte-à-faux avec la quiétude du ciel étoilé, *Collisions cosmiques* présente les résultats spectaculaires de la force de gravité qui permet la formation des planètes, des étoiles et des galaxies. Quelques fois explosives, les rencontres entre objets célestes peuvent aussi bien avoir exterminé les dinosaures à la surface de la Terre, que donné naissance aux étoiles, nécessaires au développement de la vie sur une planète.

Collisions cosmiques permet d'apprécier les forces en jeu, catastrophiques ou constructives, qui continuent encore aujourd'hui d'affecter les grandes structures de l'Univers.

Durée : 23 minutes

Dates : du 4 septembre au 2 mai

Horaire : veuillez contacter le service des réservations au 514 868-3000

Offert en programme double avec le spectacle *EXO*

[RÉSERVATIONS REQUISES]

CAPSULES ASTRO

Animation

Aussi offert aux 1^{er} et 3^e cycles du primaire et au secondaire

Explorez le système solaire en compagnie d'un animateur scientifique passionné d'astronomie. Découvrez les caractéristiques des planètes, les tailles phénoménales des objets célestes et les distances astronomiques qui les séparent! Et pourquoi ne pas en profiter pour faire un peu de cuisine? Participez à une animation visant à concocter une recette de... comète! Nous vous offrons trois animations différentes, en rotation toute la journée.

Durée : 10 minutes

Lieu : dans les gradins de l'exposition *EXO*

Dates : du 4 septembre au 21 juin

Horaire : veuillez contacter le service des réservations au 514 868-3000

[AUCUNE RÉSERVATION REQUISE]

**CONSULTEZ AUSSI LA NOUVELLE
PROGRAMMATION SPÉCIALE DU
PLANÉTARIUM RIO TINTO ALCAN
ICI !**

NOUVEAU! LES SECRETS DE LA GRAVITATION

Spectacle

Voir descriptif en page 14

Dates : du 2 novembre au 21 juin

NOUVEAU! PLANÈTE 9

Spectacle

Voir descriptif en page 23

Dates : du 2 novembre au 21 juin

EXO

Spectacle

Voir descriptif en page 23

Dates : du 4 septembre au 2 mai

EXO, SUR LES TRACES DE LA VIE DANS L'UNIVERS

Exposition

Voir descriptif en page 23

Dates : du 4 septembre au 21 juin

SPÉCIAL 5^e ANNIVERSAIRE AURÔRAE

Spectacle

Voir descriptif en page 25

Dates : du 4 septembre au 2 mai

SPÉCIAL 5^e ANNIVERSAIRE CONTINUUM

Spectacle

Voir descriptif en page 25

Dates : du 4 septembre au 2 mai



Biodôme

NOUVEAU!

DEVENIR ÉCOCITOYEN EN PROTÉGEANT LE SAINT-LAURENT

Animation en classe

Aussi offert au 3^e cycle du primaire

Devenir un écocitoyen demande l'acquisition de connaissances avant de poser des actions individuelles et de participer à des actions collectives. Partez à la découverte d'espèces marines fascinantes du golfe du Saint-Laurent. À travers cette activité d'exploration, vos élèves observeront la richesse de ce milieu et seront sensibilisés à l'importance de préserver cette biodiversité si précieuse. Ils trouveront des solutions aux problèmes environnementaux de cette région et seront invités à poser des gestes d'écocitoyenneté. Votre classe est ensuite invitée à poursuivre ses actions collectives.

Durée : 75 minutes d'animation par classe

Capacité : deux classes par école

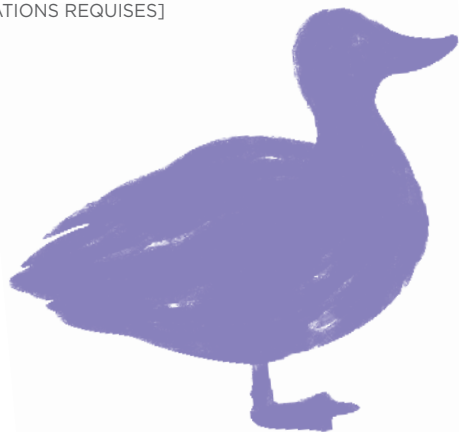
Dates : du 17 sept. au 26 octobre, du 4 au 22 février et du 6 mai au 7 juin

Horaire : une classe le matin, l'autre en après-midi

Coût : 325 \$ pour 2 classes par école

Offert sur l'île de Montréal

[RÉSERVATIONS REQUISES]



NOUVEAU!

LA BIODIVERSITÉ DANS MON QUARTIER

Animation en classe

Aussi offert au 2^e cycle du primaire

Deux animateurs du Biodôme visitent votre classe pour sensibiliser les élèves à l'importance de la biodiversité.

Cette visite comprend une sortie dans le quartier au cours de laquelle les élèves développent des compétences pour identifier les êtres vivants qui y habitent.

Durée : 2 heures d'animation par classe

Capacité : deux classes par école

Dates : du 10 sept. au 12 octobre et du 6 au 31 mai

Horaire : Une classe le matin, l'autre en après-midi

Coût : 325 \$ pour 2 classes par école*

*Il est nécessaire que l'école dispose d'un espace vert à proximité.

Offert sur l'île de Montréal

[RÉSERVATIONS REQUISES]

Insectarium

POP CAPSULES

Animation

Voir le descriptif en page 10

Dates : du 4 septembre au 3 octobre et du 1^{er} au 4 novembre

LES SUPER INSECTES EN TOURNÉE

Animation

Voir le descriptif en page 10

Dates : du 4 septembre au 3 octobre et du 1^{er} au 4 novembre

ILS SONT BIEN FAITS DE NATURE

Animation

Voir le descriptif en page 10

Dates : du 4 septembre au 3 octobre et du 1^{er} au 4 novembre

CAPSULES EXPRESS PAPILLONS EN LIBERTÉ

Animation

Voir le descriptif en page 10

Dates : du 21 février au 28 avril

À L'OCCASION DE L'HALLOWEEN



Assistez à plusieurs animations captivantes sur les araignées :

ASTUCIEUSES ARAIGNÉES LES VEDETTES DE L'HALLOWEEN POP CAPSULES

Animations

Voir le descriptif de ces activités en page 10

Dates : du 4 au 31 octobre



Jardin botanique

À L'OCCASION
DE L'HALLOWEEN



LE GRAND BAL DES CITROUILLES

Exposition

Voir le descriptif en page 11

Dates : du 5 au 31 octobre

COMBAT EXTRÊME : COCCINELLES CONTRE PUCERONS

Animation

En tant qu'aides-chercheurs, les élèves participeront aux travaux de recherche de l'équipe scientifique de lutte biologique. En observant des insectes, ils se poseront la question suivante : « Qui gagnera le combat cochenilles contre pucerons ? » À travers un cas pratique de biocontrôle par les insectes, ils s'initieront à la manipulation et la prise de données scientifiques.

Durée : 90 minutes

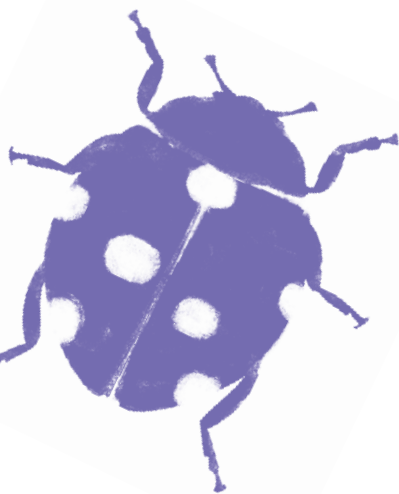
Capacité : deux classes

Lieu : salles polyvalentes et serres

Dates : du 13 mars au 7 juin

Horaire : 9 h 30 et 12 h 30

[RÉSERVATIONS REQUISES]



Maison de l'arbre Frédéric-Back

La majorité des activités se déroulent à l'intérieur. Il est toutefois possible, pour certaines animations, que nous sortions avec les élèves au grand air dans l'Arboretum. Pour cette raison, les enfants doivent être habillés en fonction des conditions météorologiques (bottes, imperméable, gants, etc.). La sortie n'en sera que plus agréable pour tous.

COMBINEZ les activités *La Course aux Arbres* et *Le Grand Quiz*. Informez-vous lors de votre réservation.

LA COURSE AUX ARBRES

Animation

Aussi offert au 2^e cycle du primaire

Un, deux, trois, partez! C'est le départ de la course au cœur des collections d'arbres du Jardin botanique, l'Arboretum. Les élèves y repèrent des énigmes dissimulées dans les arbres et tentent de les résoudre. Ce rallye contre la montre est une activité dynamique qui invite les élèves à percer les mystères des arbres en aiguisant leur sens de l'observation.

Durée : 60 minutes

Capacité : deux classes

Lieu : Arboretum

Dates : du 3 au 31 octobre et

du 15 mai au 7 juin

Horaire : 9 h 30 et 10 h 30,

du mercredi au vendredi

Pour la période du 15 mai

au 7 juin une animation

est aussi prévue à 12 h 30.

[RÉSERVATIONS REQUISES]



LE GRAND QUIZ

Animation

Aussi offert au 2^e cycle du primaire

Un jeu, des énigmes à résoudre, un rythme endiablé! *Le Grand Quiz*, c'est une occasion en or de tester ses connaissances sur les arbres. Quel arbre grandit le plus vite? Comment une carotte permet-elle de savoir l'âge d'un arbre? Une activité dynamique où le travail d'équipe est la clé du succès!

Durée : 60 minutes

Capacité : une classe

Lieu : Maison de l'arbre

Frédéric-Back

Dates : du 3 au 31 octobre et

du 15 mai au 7 juin

Horaire : 9 h 30 et 10 h 30,

du mercredi au vendredi

Pour la période du 15 mai

au 7 juin une animation

est aussi prévue à 12 h 30.

[RÉSERVATIONS REQUISES]



Cette icône signifie que l'activité se déroule à l'extérieur.



Planétarium Rio Tinto Alcan

NOUVEAU! PLANÈTE 9

Spectacle

Aussi offert aux 1^{er} et 2^e cycles du primaire et au secondaire

Depuis que Pluton a été déclassifié comme planète pour devenir une planète naine, les astronomes n'ont jamais cessé d'être fascinés par cet objet situé aux confins du système solaire. La sonde «New Horizons» qui a survolé Pluton en 2015 a fait découvrir un monde beaucoup plus complexe que prévu et permis de jeter un regard nouveau sur ces objets qui circulent dans le voisinage de la planète naine, dans la ceinture de Kuiper.

L'étude de ces objets aux noms magiques, Éris, Sedna, Haumea et bien d'autres, révèle qu'une nouvelle planète pourrait se cacher au-delà de la ceinture de Kuiper. Accompagnons Mike Brown et son équipe, tous astronomes en Californie, à la recherche de cette neuvième planète!

Durée : 27 minutes

Dates : du 2 novembre au 21 juin

Horaire : veuillez contacter le service des réservations au 514 868-3000

Offert en programme double avec le spectacle *Les secrets de la gravitation*

[RÉSERVATIONS REQUISES]

EXO

Spectacle

Aussi offert aux 1^{er} et 2^e cycles du primaire et au secondaire

La vie existe-t-elle ailleurs dans l'Univers? Si nous découvrons de nouvelles formes de civilisations, faut-il tenter d'entrer en contact avec elles? La recherche scientifique dans le domaine de l'exobiologie est en pleine effervescence et des milliers de planètes à l'extérieur de notre système solaire sont découvertes presque quotidiennement. Le spectacle *EXO* célèbre la singularité de la vie et de la conscience dans l'Univers.

Durée : 40 minutes

Dates : du 4 septembre au 2 mai

Horaire : veuillez contacter le service des réservations au 514 868-3000

Offert en programme double avec le spectacle *Collisions cosmiques*

[RÉSERVATIONS REQUISES]

EXO, SUR LES TRACES DE LA VIE DANS L'UNIVERS

Exposition • visite autonome

Aussi offert aux 1^{er} et 2^e cycles du primaire et au secondaire

Comment est apparue la vie sur Terre? Y a-t-il de la vie ailleurs dans l'Univers? L'exposition numérique et interactive *Exo, sur les traces de la vie dans l'Univers* vous invite à vivre une quête passionnante à travers des images et des animations spectaculaires, des projections et des jeux multimédias!

Durée : 20 à 45 minutes

Dates : du 4 septembre au 21 juin

Horaire : 9 h à 17 h

[AUCUNE RÉSERVATION REQUISE]

NOUVEAU!

LES SECRETS DE LA GRAVITATION

Spectacle

Voir descriptif en page 14

Dates : du 2 novembre au 21 juin

NOUVEAU!

COLLISIONS COSMIQUES

Spectacle

Voir descriptif en page 20

Dates : du 4 septembre au 2 mai

CAPSULES ASTRO

Animation

Voir descriptif en page 20

Dates : du 4 septembre au 21 juin

SPÉCIAL 5^e ANNIVERSAIRE

AURÔRAE

Spectacle

Voir descriptif en page 25

Dates : du 4 septembre au 2 mai

SPÉCIAL 5^e ANNIVERSAIRE

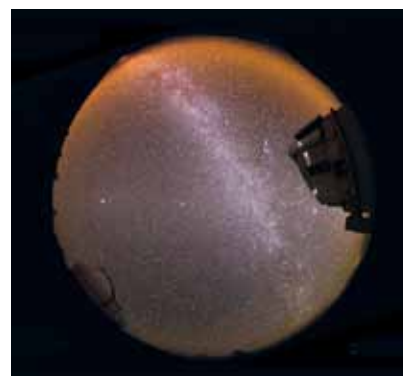
CONTINUUM

Spectacle

Voir descriptif en page 25

Dates : du 4 septembre au 2 mai

CONSULTEZ AUSSI LA NOUVELLE
PROGRAMMATION SPÉCIALE DU
PLANÉTIARIUM RIO TINTO ALCAN
ICI !



Biodôme

LA FORÊT M'INVITE

Offert au 1^{er} cycle du secondaire

Vos élèves participent à la préservation de la biodiversité de votre région par le biais d'un projet d'ensemencement de l'ail des bois (régions visées: Montérégie, Lanaudière, Basses-Laurentides, Outaouais, Estrie).

Ce programme se déroule sur **deux années** consécutives :

Année 1: Printemps 2019

L'enseignant aura accès à une série d'activités préparatoires (herbier, plan...). Il réserve deux journées au calendrier pour réaliser les étapes.

Première étape

Entre le 1^{er} février et le 31 mars

Les élèves se rendent à Espace pour la vie pour évaluer en laboratoire si le terrain* est propice à la croissance de l'ail des bois. Ils assistent à un atelier-conférence où seront présentés l'importance de la biodiversité ainsi que les différents métiers qu'ils pourront expérimenter au printemps lors de la deuxième étape, la journée d'ensemencement dans l'érablière.

* Les élèves auront prélevé, à l'automne précédent, un échantillon de sol dans une érablière à sucre de leur choix dans leur région.

Deuxième étape

Entre le 7 et 25 mai

Ensemencement de l'ail des bois.

Durant cette journée, l'élève sera soit biologiste, ingénieur forestier, arpenteur géomètre ou reporter.

L'équipe du Biodôme sera présente pour les deux journées de la première année.

Année 2: Mai 2020

L'enseignant réserve une demi-journée au calendrier pour aller constater le succès du projet sur le terrain. Les élèves retournent sur le terrain pour évaluer les résultats obtenus suite à la journée d'ensemencement. Ils dénombrent les plants levés et font parvenir leurs résultats au Biodôme. Ils contribuent ainsi à la restauration de cette plante printanière.

Capacité : une classe de 35 élèves

Pour information, contactez le service des réservations au 514 868-3000

Cette activité a lieu malgré la fermeture du Biodôme en 2019.

[RÉSERVATIONS REQUISES]



Insectarium

LES SUPER INSECTES EN TOURNÉE

Animation

Aussi offert au préscolaire et au primaire

Les superhéros de la nature ont très hâte de vous rencontrer. Venez leur «serrer la patte»!

Durée : 20 minutes

Lieu : dans l'exposition

Nous, les insectes...

Dates : du 4 septembre au 3 octobre et du 1^{er} au 4 novembre

Horaire : 10 h, 13 h 30 et 16 h

[AUCUNE RÉSERVATION REQUISE]

POP CAPSULES

Animation

Voir le descriptif en page 10

Dates : du 4 septembre au 3 octobre et du 1^{er} au 4 novembre

ILS SONT BIEN FAITS DE NATURE

Animation

Voir le descriptif en page 10

Dates : du 4 septembre au 3 octobre et du 1^{er} au 4 novembre

CAPSULES EXPRESS PAPILLONS EN LIBERTÉ

Animation

Voir le descriptif en page 10

Dates : du 21 février au 28 avril

À L'OCCASION DE L'HALLOWEEN



Assistez à plusieurs animations captivantes sur les araignées :

ASTUCIEUSES ARAIGNÉES LES VEDETTES DE L'HALLOWEEN POP CAPSULES

Animations

Voir le descriptif de ces activités en page 10

Dates : du 4 au 31 octobre



Jardin botanique

LA BIODIVERSITÉ AU MENU

Animation

Offert au 1^{er} cycle du secondaire

La biodiversité est à l'origine de toutes les cultures alimentaires. Elle est indispensable, tant pour la sécurité alimentaire que pour le maintien des écosystèmes et le respect des cultures. Cette activité qui touche aux sciences, à la géographie et au français propose aux jeunes de découvrir l'importance de la diversité alimentaire tropicale pour l'humanité.

Durée : 90 minutes

Capacité : une classe

Lieu : salles polyvalentes

Dates : du 13 mars au 7 juin

Horaire : 9 h 30 et 12 h 30

[RÉSERVATIONS REQUISES]



Planétarium Rio Tinto Alcan

SPÉCIAL 5^e ANNIVERSAIRE

AURÔRAE

Spectacle

Aussi offert aux 1^{er}, 2^e et 3^e cycles du primaire

À l'automne, le retour des longues nuits sera l'occasion de venir assister au spectacle *aurōrae*. Les aurores boréales, vues depuis la Terre comme depuis l'espace, s'y trouveront transcendées sous l'immense dôme du Planétarium Rio Tinto Alcan. Une expérience immersive hors du commun!

Durée : 40 minutes

Dates : du 4 septembre au 2 mai

Horaire : veuillez contacter le service des réservations au 514 868-3000

Offert en programme double avec le spectacle *Continuum*

[RÉSERVATIONS REQUISES]

CONTINUUM

Spectacle

Aussi offert aux 1^{er}, 2^e et 3^e cycles du primaire

Ce spectacle immersif, spécialement conçu par le tandem de créateurs reconnus internationalement Michel Lemieux et Victor Pilon, plongera les visiteurs dans une émouvante odyssée au travers des beautés et des forces de l'espace, sur l'envoûtante musique symphonique de Philip Glass.

Durée : 25 minutes

Dates : du 4 septembre au 2 mai

Horaire : veuillez contacter le service des réservations au 514 868-3000

Offert en programme double avec le spectacle *aurōrae*

[RÉSERVATIONS REQUISES]

NOUVEAU!

LES SECRETS DE LA GRAVITATION

Spectacle

Voir descriptif en page 14

Dates : du 2 novembre au 21 juin

NOUVEAU!

COLLISIONS COSMIQUES

Spectacle

Voir descriptif en page 20

Dates : du 4 septembre au 2 mai

CAPSULES ASTRO

Animation

Voir descriptif en page 20

Dates : du 4 septembre au 21 juin

NOUVEAU!

PLANÈTE 9

Spectacle

Voir descriptif en page 23

Dates : du 2 novembre au 21 juin

EXO

Spectacle

Voir descriptif en page 23

Dates : du 4 septembre au 2 mai

EXO, SUR LES TRACES DE LA VIE DANS L'UNIVERS

Exposition

Voir descriptif en page 23

Dates : du 4 septembre au 21 juin

CONSULTEZ AUSSI LA NOUVELLE PROGRAMMATION SPÉCIALE DU PLANÉTIARIUM RIO TINTO ALCAN ICI !



Biodôme

LA FORMATION DES MAÎTRES

Enseignants ou stagiaires du niveau primaire

Vous aimeriez mieux comprendre les adaptations des animaux? Les interrelations qu'ils ont entre eux et l'écosystème dans lequel ils vivent? Ce que sont les changements climatiques? Savez-vous ce qu'est réellement la biodiversité et comment la sauvegarder? À la fin de la journée vous connaîtrez les moyens qu'un individu ou qu'une classe peut prendre pour préserver l'environnement.

Durée : 6 h 30

Capacité : 60 personnes (maximum)

Lieu : Planétarium Rio Tinto Alcan

Dates : à déterminer,
possibilité de former des groupes privés si vous réunissez plus de 8 personnes.

Horaire : 9 h à 15 h 30

Coût : gratuit

Les formations seront offertes pendant la fermeture en 2019.

[RÉSERVATIONS REQUISES]

Jardin botanique

LE POTAGER REVISITÉ

Animation

Offert aux élèves ayant une déficience intellectuelle et aux élèves de 1^{re} année du primaire

Voici l'occasion d'observer une plante potagère dans le menu détail! En regardant de près des plants de légumes, les élèves découvrent, par exemple, que le brocoli est fait de fleurs et qu'eux-mêmes mangent des racines! Un clin d'œil sur le compostage et sur les micro-pousses les prépare à devenir des petits agriculteurs urbains. Une visite animée des serres complète cette animation. Les secrets de la vanille, du chocolat, de la gomme à mâcher et de bien d'autres aliments y seront dévoilés, tout comme des racines... aériennes et une écorce pour parfumer les brioches qui piqueront à coup sûr la curiosité des enfants!

Durée : 90 minutes

Capacité : deux classes

Lieu : salles polyvalentes et serres

Dates : du 13 mars au 7 juin

Horaire : 9 h 30 et 12 h 30

[RÉSERVATIONS REQUISES]

VOS CINQ SENS À LA DÉCOUVERTE DES PLANTES

Animation

Offert aux classes d'accueil, élèves ayant une déficience intellectuelle et à la maternelle 5 ans

Voir le descriptif en page 12

Dates : du 13 mars au 7 juin

Maison de l'arbre Frédéric-Back

L'ARBRE SOUS LA LOUPE

Animation

Offert aux classes d'accueil, groupes avec des élèves ayant des troubles d'apprentissage ou une déficience intellectuelle légère

*Aussi offert au 1^{er} cycle du primaire
Voir le descriptif en page 14*

Dates : du 3 au 31 octobre et du 15 mai au 7 juin

Pour la période du 15 mai au 7 juin une animation est aussi prévue à 12 h 30.

NOS AMIS LES OISEAUX

Animation

Offert aux classes d'accueil, aux groupes avec des élèves ayant des troubles d'apprentissage ou une déficience intellectuelle légère

Aussi offert au préscolaire et aux 1^{er} et 2^e cycles du primaire

En équipe, les enfants partent à la chasse aux becs et aux pattes, découvrent des adaptations surprenantes, jouent au bingo des sons d'oiseaux et reconnaissent le chant de la mésange à tête noire. Observation, démonstration et participation sont au rendez-vous pour transformer les élèves en apprentis ornithologues!

Durée : 45 minutes

Capacité : une classe

Lieu : Maison de l'arbre Frédéric-Back

Dates : du 3 au 31 octobre et du 15 mai au 7 juin

Horaire : 9 h 30 et 10 h 30, du mercredi au vendredi
Pour la période du 15 mai au 7 juin une animation est aussi prévue à 12 h 30.

[RÉSERVATIONS REQUISES]



Espace pour la vie

SUR LE SITE INTERNET
espacepouurlavie.ca

ACTIVITÉS DE RÉINVESTISSEMENT

De nombreux jeux et documents pédagogiques sont disponibles sur notre site Internet pour les élèves et les éducateurs. Vous y trouverez des activités à réaliser en classe pour préparer une visite, assurer un suivi ou enrichir les connaissances acquises à Espace pour la vie. Visitez les Activités complémentaires pour en savoir plus !
espacepouurlavie.ca/activites-complementaires

Biodôme

FICHES SUR LES PLANTES ET LES ANIMAUX

Vos élèves ont une recherche à faire en sciences naturelles? Consultez en ligne les fiches des animaux et des plantes du Biodôme.
espacepouurlavie.ca/faune-et-flore-du-biodome

Jardin botanique

AU CŒUR DE L'ARBRE

Visitez l'exposition virtuelle *Au cœur de l'arbre* et découvrez une mine d'informations sur l'arbre, son milieu, son évolution, la recherche dont il fait l'objet.
aucoeurdelarbre.ca

Sans oublier la *Section profs*:
aucoeurdelarbre.ca/fr/hors-sentier/section-profs

L'ARBRE EST UN ÊTRE VIVANT!

Parcours d'interprétation de l'Arboretum du Jardin botanique
Saviez-vous qu'un arbre fabrique sa propre nourriture? Qu'il se reproduit à l'aide du vent, des insectes et des oiseaux? Les modules d'interprétation en place dans l'Arboretum ont d'autres secrets à révéler. En attendant de les découvrir, consultez les fiches disponibles sur notre site.
espacepouurlavie.ca/activites-complementaires/larbre-est-un-etre-vivant-fiches

Insectarium

PARCOURS DÉCOUVERTE

Proscos t'entraîne à la découverte de l'exposition de l'*Insectarium Nous, les insectes...* Accompagne-le dans ses aventures:

1^{er} cycle

Proscos fait la fête!

Notre gentil Proscos prépare une grande fête pour ses amis les insectes et il a besoin de toi pour que tout soit parfait! Parcours l'*Insectarium* pour découvrir ce qui ferait plaisir à ses invités.

Téléchargez les parcours, le cahier de l'enseignant et les activités associées (préparatoires et de réinvestissement) et imprimez-les avant votre visite!
espacepouurlavie.ca/activites-complementaires/proscos-fait-la-fete-1er-cycle

2^e et 3^e cycles

Proscos enquête

Coup de théâtre: un assassin se cache à l'*Insectarium*! Mène l'enquête en compagnie de Proscos. Pour découvrir l'insecte coupable, tu devras analyser la scène du crime et chercher des indices dans l'exposition. Parions que l'identité du suspect ne restera pas longtemps dans l'ombre...

Téléchargez les fiches pour le 2^e et 3^e cycles avant votre visite!
espacepouurlavie.ca/activites-complementaires/proscos-enquete-2e-et-3e-cycle

PAPILLONS EN LIBERTÉ : DES ÉLÈVES EN ACTION

Précolaire et primaire

Les papillons ont la cote! Pour préparer, bonifier ou compléter votre visite à *Papillons en liberté*, choisissez parmi les nombreuses fiches de l'élève disponibles sur notre site. Puis laissez la magie des papillons opérer!
espacepouurlavie.ca/activites-educatives/capsules-express-papillons-en-liberte

MISSION MONARQUE

2^e et 3^e cycles du primaire

Participez avec vos élèves à un projet de science citoyenne qui vise à contrer le déclin du monarque. En prenant part à ce projet, vos élèves en apprendront davantage sur ce papillon. Acceptez-vous cette mission? La nouvelle trousse pédagogique est disponible en ligne.
mission-monarch.org/fr/

OUTILS PÉDAGOGIQUES

Pour mieux connaître le papillon monarque

JEU MONARQUE SANS FRONTIÈRE

3^e cycle du primaire et 1^{re} secondaire

Suivez le papillon monarque dans son envol vers le Mexique grâce à ce jeu de table palpitant, accompagné d'un scénario d'activités et de cinq cartes-insectes sur la vie du monarque.

Coût: 10 \$

Information et vente: 514 872-7097

AFFICHE CYCLE DE VIE DU MONARQUE

Tous les niveaux scolaires

Cette affiche en couleur présente toutes les étapes de développement du papillon monarque.

Coût: 5 \$

Information et vente: 514 872-7097

FICHES ENTOMOLOGIQUES

Tous les niveaux scolaires

Consultez nos fiches pour en savoir davantage sur les insectes et les autres arthropodes, ou pour apprendre à les observer, les élever et les collectionner.
espacepouurlavie.ca/insectes-et-autres-arthropodes



CONDITIONS DE RÉSERVATION

ENCADREMENT DES ÉLÈVES ET TAILLE DES GROUPES

Les activités éducatives sont élaborées en tenant compte de la participation de l'enseignant et d'accompagnateurs. Ceux-ci demeurent avec les jeunes tout au long de la visite et y prennent au besoin une part active. Nous recommandons que cette présence adulte respecte les proportions suivantes :

- un adulte pour cinq élèves pour les groupes du préscolaire et du 1^{er} cycle du primaire;
- un adulte pour dix élèves pour les groupes des 2^e et 3^e cycles du primaire et du secondaire.



TARIFS DE GROUPES 2019

Modes de paiement

Le paiement peut se faire par chèque visé, par chèque d'école, en argent comptant, par carte de crédit ou par carte de débit. Les chèques doivent être libellés à l'ordre de la **Ville de Montréal**, sauf indication contraire lors de votre réservation.

Droits d'entrée

Les droits d'entrée 2019 ci-dessous sont donnés en dollars canadiens et toutes taxes incluses. Les tarifs peuvent varier sans préavis.

À moins d'indication contraire, il n'y a pas de frais supplémentaires pour une activité éducative.

Gratuité enseignant

Le professeur peut obtenir une gratuité pour se familiariser avec les lieux avant la visite éducative avec les élèves. Il doit en faire la demande au moment de la réservation.

	BIODÔME	JARDIN BOTANIQUE INSECTARIUM FERMÉ	PLANÉTIARIUM RIO TINTO ALCAN	FORFAIT 2 SITES Jardin botanique + Planétarium RioTinto Alcan
GROUPES*				
Adultes	Animations spéciales en classe seulement. 325 \$/2 classes	14 \$	14 \$	24,75 \$
5 à 17 ans		7 \$	7 \$	12,50 \$
0 à 4 ans **		Gratuit	Gratuit	Gratuit
Durée de la visite libre	Le Biodôme se refait une beauté De retour en décembre 2019	Serres: 30 min à 1 h Jardins extérieurs: 1 à 4 h	Minimum 2 h	Minimum 2 h 30

Pour ajouter la Tour de Montréal, réservez au 514 252-4737

* Les tarifs de groupe s'appliquent pour 15 personnes payantes et plus. Les tarifs individuels sont disponibles sur demande.

** Pour les groupes d'enfants de 0-4 ans, des frais de 3\$/enfant pourraient être facturés pour l'utilisation de certains services.

Billets gratuits: un billet pour le chauffeur d'autobus, un billet pour un enseignant par classe et un billet pour chaque groupe de 20 personnes payantes (21^e personne gratuite). Ces billets ne sont pas transférables.

FORMULAIRE DE RÉSERVATION

GROUPES SCOLAIRES



RÉSERVEZ TÔT. LES PLACES SONT LIMITÉES!

Veuillez remplir ce formulaire et nous le transmettre par courriel à : reservationsespacevie@ville.montreal.qc.ca ou par télécopieur : 514 872-5476

Ce formulaire est aussi disponible sur notre site Internet espacepurlavie.ca/reservations

Pour plus d'informations, contactez le service des réservations au 514 868-3000 du dimanche au jeudi de 8 h 30 à 17 h; vendredi et samedi de 8 h 30 à 19 h.

IMPORTANT: Veuillez attendre la réception de votre lettre de confirmation dans les cinq (5) jours ouvrables avant de considérer la visite réservée.

Pour les forfaits incluant la Tour de Montréal, veuillez téléphoner au 514 252-4737.

**LE BIODÔME
SE REFAIT UNE BEAUTÉ**
RÉOUVERTURE EN
DÉCEMBRE 2019

**L'INSECTARIUM
SE MÉTAMORPHOSE**
RÉOUVERTURE EN 2021

Nom de la personne contact: _____ Titre: _____

Nom de l'école / SDG / garderie: _____

Nom du groupe: _____

Adresse: _____ Courriel: _____

Ville: _____ Téléphone: _____

Code postal: _____ Télécopieur: _____

Je désire recevoir l'infolettre *Bulletin scolaire*

RÉSERVATION DEMANDÉE DATE DE LA VISITE : _____ HEURE D'ARRIVÉE PRÉVUE: _____

JARDIN BOTANIQUE **BIODÔME** **PLANÉTIARIUM RIO TINTO ALCAN**

Le professeur peut obtenir une gratuité avant la visite éducative avec les élèves. Il doit en faire la demande au moment de la réservation.

INFORMATIONS SUR LA RÉSERVATION

Activité demandée (s'il y a lieu):

	N ^{bre} adultes	N ^{bre} enfants 5-17 ans	N ^{bre} enfants 0-4 ans	Cycle
Classe 1				
Classe 2				
Classe 3				
Classe 4				
Total				

TITRE DE L'ACTIVITÉ	DATES jour/mois/année	HEURE
1 ^{er} choix		
2 ^e choix		
3 ^e choix		

REPAS* L'heure de repas est accordée selon les disponibilités et la capacité des salles, veuillez vérifier votre lettre de confirmation.

JARDIN BOTANIQUE 11 h 11 h 45 12 h 30 13 h 15

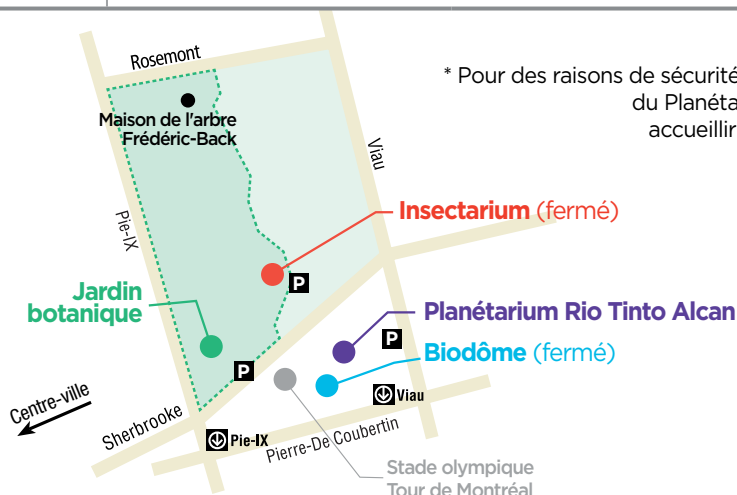
PLANÉTIARIUM RIO TINTO ALCAN Selon l'horaire du spectacle

*Pour les groupes d'enfants de 0-4 ans, des frais de 3 \$/enfant pourraient être facturés pour l'utilisation de certains services.

DEMANDES SPÉCIALES ET COMMENTAIRES

LE BIODÔME SE REFAIT UNE BEAUTÉ. DE RETOUR EN DÉCEMBRE 2019

	INSECTARIUM FERMÉ	JARDIN BOTANIQUE	PLANÉTARIUM RIO TINTO ALCAN
ADRESSE	4581, rue Sherbrooke Est Montréal (Québec) H1X 2B2	4101, rue Sherbrooke Est Montréal (Québec) H1X 2B2	4801, av. Pierre-De Coubertin Montréal (Québec) H1V 3V4
INFORMATION ET HEURES D'OUVERTURE POUR LES RÉSERVATIONS DE GROUPE	Téléphone : 514 868-3000 / Télécopieur : 514 872-4917 Courriel: reservationespacevie@ville.montreal.qc.ca Tous les jours à l'exception du 24 et du 25 décembre. Dimanche au jeudi de 8 h 30 à 17 h (jusqu'à 20 h du 7 septembre au 31 octobre). Vendredi et samedi de 8 h 30 à 19 h (jusqu'à 21 h du 7 septembre au 31 octobre).		Téléphone : 514 868-3000 Télécopieur : 514 872-5476 Courriel : reservationespacevie@ville.montreal.qc.ca
HEURES D'OUVERTURE DES MUSÉES	Du mardi au dimanche du 1 ^{er} novembre au 15 mai, de 9 h à 17 h. Tous les jours le reste de l'année (jusqu'à 21 h en automne). Du 22 juin au 1 ^{er} septembre, horaire prolongé de 9 h à 19 h, du jeudi au samedi.		Du mardi au dimanche du 10 septembre au 18 juin, tous les jours le reste de l'année. Pour les heures d'ouverture et l'horaire des spectacles, consultez espacepurlavie.ca ou téléphonez au 514 868-3000.
ACCÈS	🚶 Viau ou Pie-IX Stationnement gratuit pour les autobus au 4581, rue Sherbrooke Est (à l'entrée du parc Maisonneuve).	🚶 Pie-IX Stationnement gratuit pour les autobus au 4101, rue Sherbrooke Est. Pour la Maison de l'arbre: au 4500, boul. Rosemont, à l'angle de la 29 ^e avenue.	🚶 Viau Stationnement gratuit pour les autobus au 3000 et 3200, rue Viau
ACCUEIL*	Les groupes sont accueillis dans le hall d'accueil de l'Insectarium 15 minutes avant l'activité.	Selon votre animation, les groupes sont accueillis au complexe d'accueil ou à la Maison de l'arbre Frédéric-Back 15 minutes avant l'activité.	Les groupes sont accueillis à la billetterie de l'entrée du Planétarium Rio Tinto Alcan (entrée des autobus par le stationnement au 3200, rue Viau).
VESTIAIRE	Gratuit avec une réservation. Disponibilité selon l'achalandage.		
AIRE DE REPAS	Des espaces sont disponibles sur réservation pour ceux qui apportent leur lunch. Jardin botanique : 80 places La Maison de l'arbre Frédéric-Back : 60 places (tables à pique-nique) Planétarium Rio Tinto Alcan : 60 places (du mardi au jeudi) Insectarium : Aucun espace de restauration. Note : Le chalet du parc Maisonneuve peut vous accueillir sans réservation.		



* Pour des raisons de sécurité, l'auditorium du Jardin botanique et les théâtres du Planétarium Rio Tinto Alcan ne peuvent respectivement accueillir plus de quatre et trois fauteuils roulants à la fois.

LE PLUS IMPORTANT COMPLEXE MUSÉAL EN SCIENCES DE LA NATURE AU CANADA

