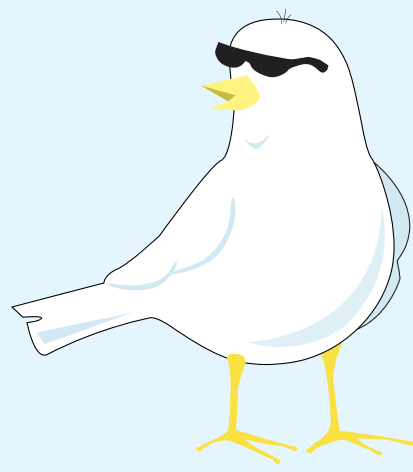


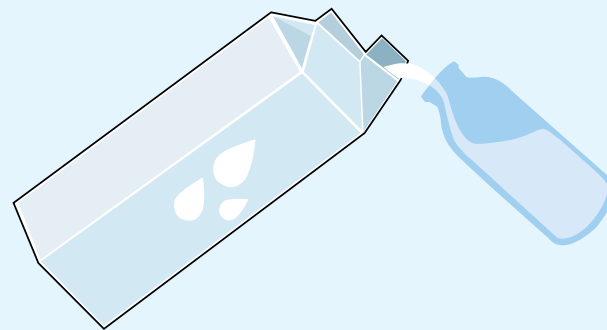
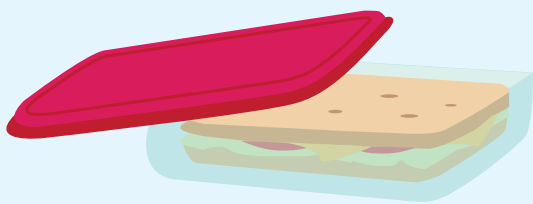
# Un camp zéro déchet



## Règle des **3** [RV]

### **1** [R]éduction à la source

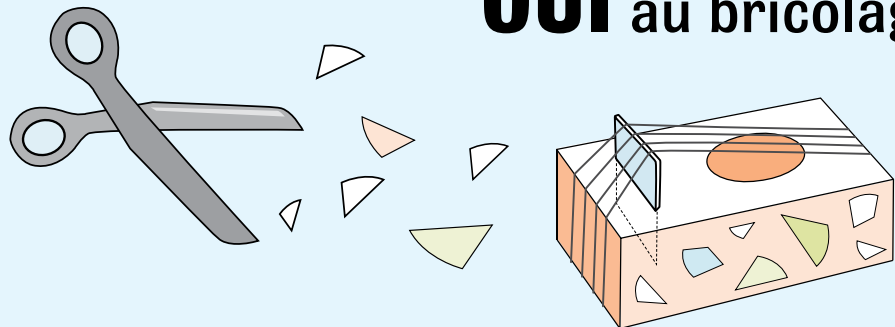
⇒ Employer des contenants réutilisables pour les sandwichs, les collations, les biscuits et une bouteille en plastique ou en acier inoxydable pour le lait, l'eau ou les jus.



### **NON** au suremballage

⇒ Transférer dans de petits contenants réutilisables des aliments comme les yogourts achetés en grande quantité.

### **2** [R]éemploi



### **OUI** au bricolage

### **3** [R]ecyclage

du papier / carton  
verre / plastique / métal

### + [V]alorisation

par compostage  
des résidus de table  
et de jardin

